

Linearlift P10



Der P10 250kg ist ein linearer 1-Arm-Personenlift. Er ist für die Montage zwischen den Heck- oder Seitentüren einer breiten Palette an Minibussen, Lieferwagen und Krankenwagen geeignet.

Einbaumaße: Höhe 1350mm, Breite 940mm [optional 1040mm], Tiefe zusammengeklappt 360mm.)

Einbaumaße für kürzere Plattform: Höhe 1090mm, Breite 870mm, Tiefe 360mm.

In seiner Standardposition ist der Linearlift P10 in Fahrtposition gegen die Fahrzeugtüren eingezogen. Optional kann er mit einem Schwenkrahmen ausgerüstet werden, der es ermöglicht, die Plattform aus der Türöffnung herauszudrehen, wodurch der Zugang durch die Fahrzeugtüren vollständig frei wird.

Trittstufe

Gehbehinderte Personen finden einen bequemen Einstieg mithilfe einer elektrisch ausfahrbaren (siehe Abb. unten) oder manuell ausklappbaren Trittstufe sowie mit zusätzlichen Haltegriffen an der Seitentür.



Linearlift P20



Der P20 350kg ist ein vollautomatischer, linearer Personenlift. Die Montage erfolgt innerhalb des Fahrzeuges direkt vor den Hecktüren.

Der Lift ist für eine breite Palette an Minibussen, Lieferwagen und Krankenwagen geeignet.

Die Konstruktion mit 2 Hubarmen bietet eine sehr hohe Plattformstabilität für hohe Sicherheit.

Die wichtigsten Bedienelemente befinden sich in einer praktischen 3-Tasten-Fernbedienung mit Spiralkabel, welche die Steuerung aller Funktionen ermöglicht.

Der Lift ist in drei Plattformgrößen erhältlich:

1350x820mm (Einbauhöhe 1410mm),
1150x820mm (Einbauhöhe 1210mm),
1070x820mm (Einbauhöhe 1140mm).

Optional ist der Rollstuhl-Linearlift P20 mit einer geteilten, **vertikal faltbaren** Plattform für besseren Durchgang ins Fahrzeug oder einer **horizontal zusammenfaltbaren** Plattform, für bessere Sicht durch das Heckfenster erhältlich.

Schwenklift VZH 350 kg



Der Schwenklift VZH 350kg wurde für den Einsatz in Kleinbussen, Krankenwagen und Kastenwagen entwickelt. Er wird im Inneren des Fahrzeugs montiert. Dadurch bleibt die ursprüngliche Bodenfreiheit des Fahrzeugs erhalten.

In der Fahrtposition wird der VZH im Fahrzeug aufrecht vor den Fahrzeugtüren positioniert oder um einen rechten Winkel gedreht, so dass er sich an der Seite der Karosserie befindet und die Türen frei bleiben (je nach Fahrzeugabmessungen).

Optional kann auf Anfrage eine faltbare Plattform installiert werden.

Fordern Sie bitte für das gesamte und umfangreiche Spezialsortiment Personenbeförderung unsere Sonderbroschüre an.



Rollstuhlhaltegurtsystem Mobil und Kraftknoten

Das Kraftknotensystem garantiert das schnelle Verankern in BTW (Behinderten-Transport-Wagen). Sie stabilisieren den Rollstuhl entscheidend in seiner Konstruktion bei Auffahrunfällen. Fehlbedienungen beim Verankern des Rollstuhles sind ausgeschlossen (Zeitersparnis).

Der Beckengurt gehört zum Adapter und ist bereits vor Fahrtantritt anatomisch richtig angelegt. Ein zusätzlicher Schulterschräggurt ist anlegbar, eine Rollstuhlkopfstütze ebenfalls.

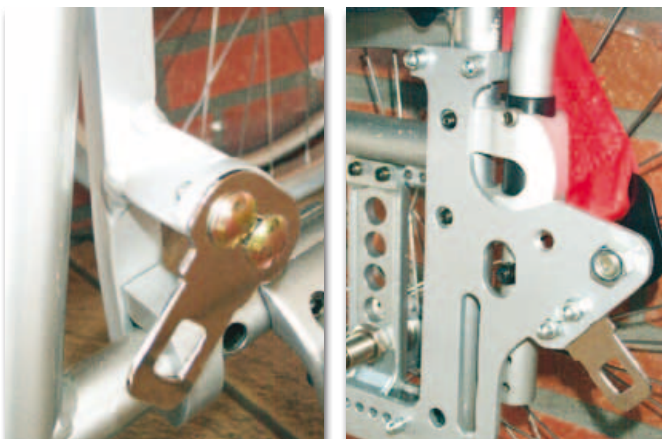


Das Kraftknoten-System besteht aus zwei hinteren Kraftknoten-Punkten mit jeweils einer genormten Schloßzunge für den Spannretraktor- oder Schlaufengurt.

Der Beckengurt ist fest montiert.

Außerdem befinden sich vorn zwei Kraftknoten-Punkte mit jeweils einer genormten Schloßzunge für den Spannretraktorgurt.

Der längsverstellbare Beckenhaltegurt mit integrierter Schloßzunge für den Schulterschräggurt ist ein fester Bestandteil des Kraftknotensystems.



Kassettenlift

Kombiniert mit einer elektrischen Schiebetür am Fahrzeug (wie z.B. am Kleinbus) kann der Kassettenlift mit Hilfe einer Fernbedienung ausgefahren werden und erlaubt es dem Rollstuhlfahrer, ohne Probleme den Lift zu benutzen. Dies funktioniert sogar dann reibungslos, wenn ein großer Elektro-Rollstuhl benutzt wird, denn der Lifter ist breit genug und hat eine Tragfähigkeit von 350kg. Der Einstieg kann seitlich und bei einigen Fahrzeugen auch hinten erfolgen.



Rollstuhllifter 30



Mit diesem Lifter ist das Verstauen des Rollstuhls oder anderer schwerer Geräte in den Kofferraum durch den elektrischen Antrieb mühelos möglich. Auch eine hohe Ladekante stellt kein Problem mehr dar. Der Lifter selbst nimmt nur sehr wenig Platz im Kofferraum ein und ist für Gewichte bis 30kg ausgelegt.

Rollstuhllifter 90



Der Rollstuhllifter 90 hat ein zulässiges Tragegewicht von bis zu 90kg. Er wird elektrisch angetrieben und kann im Kofferraum umgeklappt werden.

CAROLIFT® 40



Das integrierte Gelenk im Hubarm ermöglicht es, den Rollstuhl auch in kleinere Kofferraumöffnungen, an Radkästen vorbei, oder seitlich vom Bordstein aus zu verladen. Heben und Senken wird elektrisch und das Drehen des Krans manuell ausgeführt. Der Carolift 40 ist für Rollstühle mit einem Gewicht bis max. 40kg geeignet.

Rollstuhllifter 150-200



Das Verladen von schweren Rollstühlen oder anderen Geräten im Kofferraum bereitet aufgrund des Gewichtes häufig Schwierigkeiten. Diese Rollstuhllifter ist für Gewichte von 150kg bis 200kg einsetzbar. Per Fernbedienung wird der Rollstuhl vom Lifter angehoben und der Tragarm kann mechanisch eingeklappt werden. Aufgrund der Größe können diese Rollstuhllifter nicht umgeklappt werden.